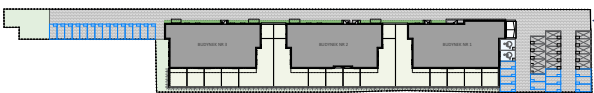


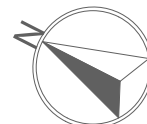
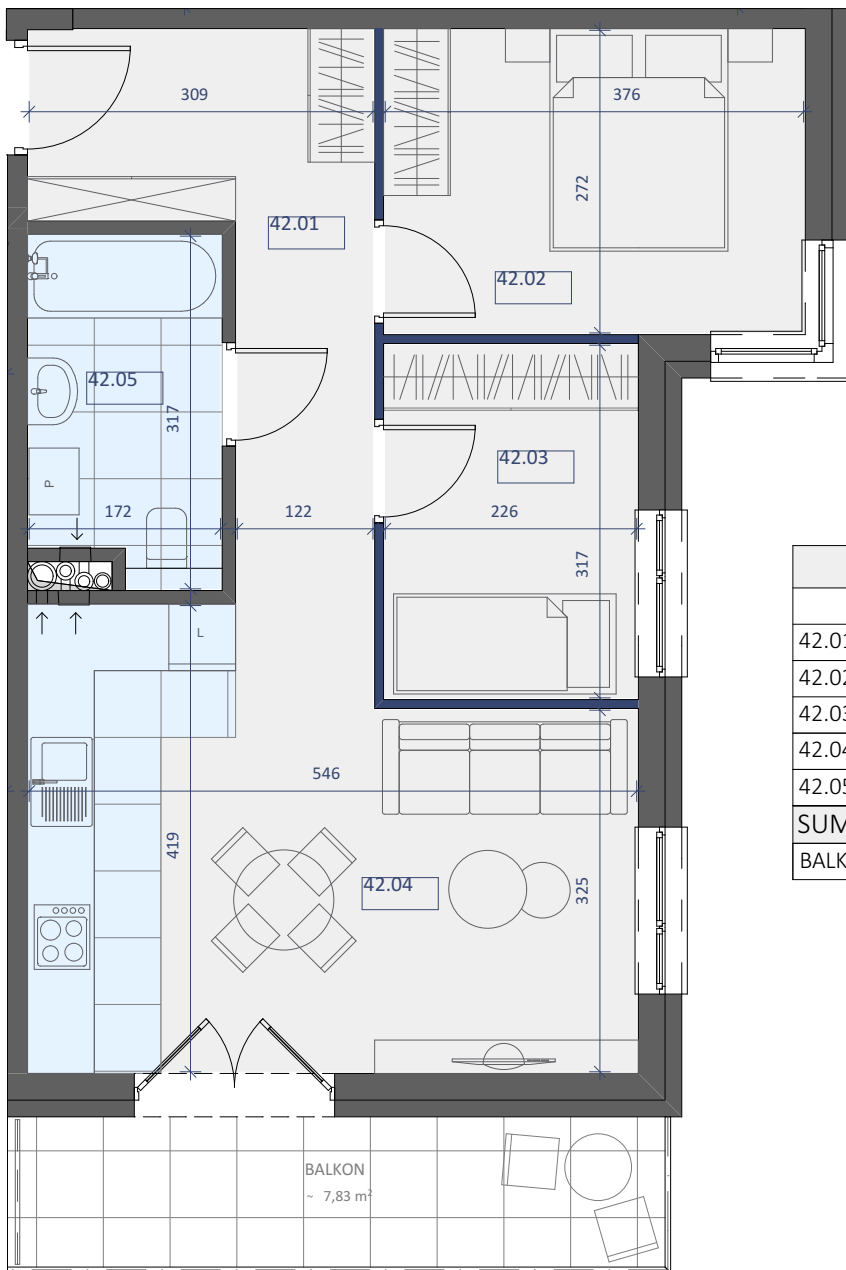
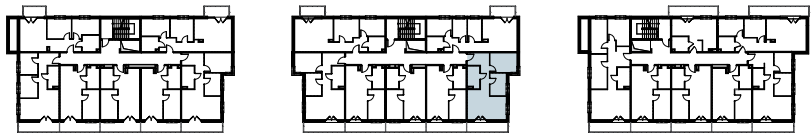
BUDYNEK MIESZKALNY WIELORODZINNY
ZĄBKI, UL. PIŁECKIEGO 1

LOKAL NR 42

ZAGOSPODAROWANIE
TERENU



PIĘTRO II



LOKAL NR 42		
	NAZWA POMIESZCZENIA	POWIERZCHNIA
42.01	KORYTARZ	9,47m ²
42.02	POKÓJ	10,23m ²
42.03	POKÓJ	7,16m ²
42.04	SALON+KUCHNIA	20,66m ²
42.05	ŁAZIENKA	5,12m ²
SUMA POW. UŻYTKOWEJ		52,64m ²
BALKON		~7,83m ²


BIURO SPRZEDAŻY
KREDYTY HIPOTECZNE. MIESZKANIA

ul. Powstańców 33 lok. U14,
05-091 Ząbki
www.biurosprzedazy.com.pl
biuro@biurosprzedazy.com.pl
tel. 604 771 746

Uwaga!

Wszystkie powierzchnie należy traktować jako orientacyjne, projektant zastrzega sobie możliwość wprowadzenia zmian w wyniku koordynacji międzybranżowej oraz po konsultacjach z rzeczoznawcami. Wszystkie powierzchnie policzone zostały do warstwy wykończeniowej ścian (tynk, glazura itp.)